



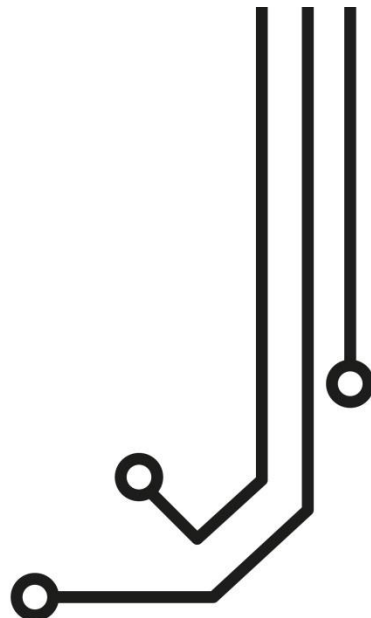
SAIL BOAT



SPORT FISHING



MOTOR BOAT



Kit per 4Gxtream: connessione WiFi a lungo raggio

Installation and instruction Manual



Appendice Manuale del 4GXtream

Il kit per WiFi a lungo raggio del 4G Xtream include:

- 1x Antenna WiFi esterna ad alto guadagno da 2.4GHz/5GHz
- 1x Supporto per antenna
- 1x Cavo LMR400 da 10m
- 1x Cavo a spirale di tipo SMA-N da 6 pollici
- Manuale d'istruzioni

Il kit per WiFi a lungo raggio del 4G Xtream consente di collegare il 4G Xtream a un hotspot WiFi pubblico, come quelli presenti nella maggior parte dei porti turistici. Se disponete di un piano tariffario 4G in roaming o con limitazioni, o se vi trovate in una zona dove il segnale 4G è debole, questo kit vi offrirà un'alternativa efficace per ottenere una connessione ad Internet stabile e veloce.

La maggior parte degli hotspot utilizza la banda di frequenza standard a 2,4 GHz. Tuttavia, alcuni porti turistici stanno iniziando ad installare le più recenti reti wireless a 5 GHz che costituiscono il miglior punto d'accesso al quale connettersi, in quanto offrono velocità superiori e una minor congestione di rete. Il 4GXtream supporta entrambe le frequenze operative.

Per massimizzare la portata del segnale, è fondamentale prestare attenzione all'installazione e al posizionamento dell'antenna WiFi esterna. Per ottenere le migliori prestazioni, l'antenna dovrebbe trovarsi ad un'altezza che sia superiore a quella dell'uomo e in un'area libera, senza ostacoli metallici nelle vicinanze. Tuttavia, a differenza delle antenne VHF, l'altezza non è così determinante. Pertanto, non consigliamo di installarla in testa d'albero.

L'antenna WiFi esterna è adatta a tubi da 1,25" di filettatura, ed è fornita con un supporto progettato per il posizionamento su una superficie orizzontale, adatto a numerose installazioni. Tuttavia, se si desidera utilizzare un altro tipo di supporto, come quelli progettati per le antenne VHF/GPS, è necessario un adattatore per tubi da 1" x 14 TPI a 1,25" di filettatura, disponibile presso Digital Yacht.

Il cavo LMR400 da 10m non va prolungato e deve essere collegato al 4G Xtream utilizzando il cavo a spirale di tipo SMA-N da 6 pollici. Questo cavo fornisce anche un'importante protezione meccanica al piccolo connettore SMA. Per collegare l'antenna WiFi esterna ad alto guadagno, è possibile utilizzare una delle due connessioni per l'antenna WiFi presenti sul retro del 4G Xtream. È sufficiente svitare una delle due antenne WiFi interne e avvitare il cavo a spirale da 6 pollici al connettore corrispondente.

Dopo aver montato e collegato correttamente l'antenna WiFi esterna al 4G Xtream, accendere il sistema e collegare in modalità wireless il dispositivo mobile al 4G Xtream.

A questo punto, è possibile accedere all'interfaccia web tramite l'indirizzo <http://192.168.1.1> o <http://4gxtream.lan>, effettuare il login e seguire i passaggi come mostrato nel nostro video esplicativo su come collegare il 4G Xtream a un hotspot WiFi.

<https://www.youtube.com/watch?v=cUESVgaJQAs>

L'antenna WiFi a lungo raggio migliora significativamente i segnali della rete WiFi del 4G Xtream intorno all'imbarcazione anche quando non la si utilizza per connettersi ad un hotspot. Ciò risulta particolarmente evidente quando ci si trova all'esterno o fuori dall'imbarcazione. L'installazione dell'antenna è terminata.

